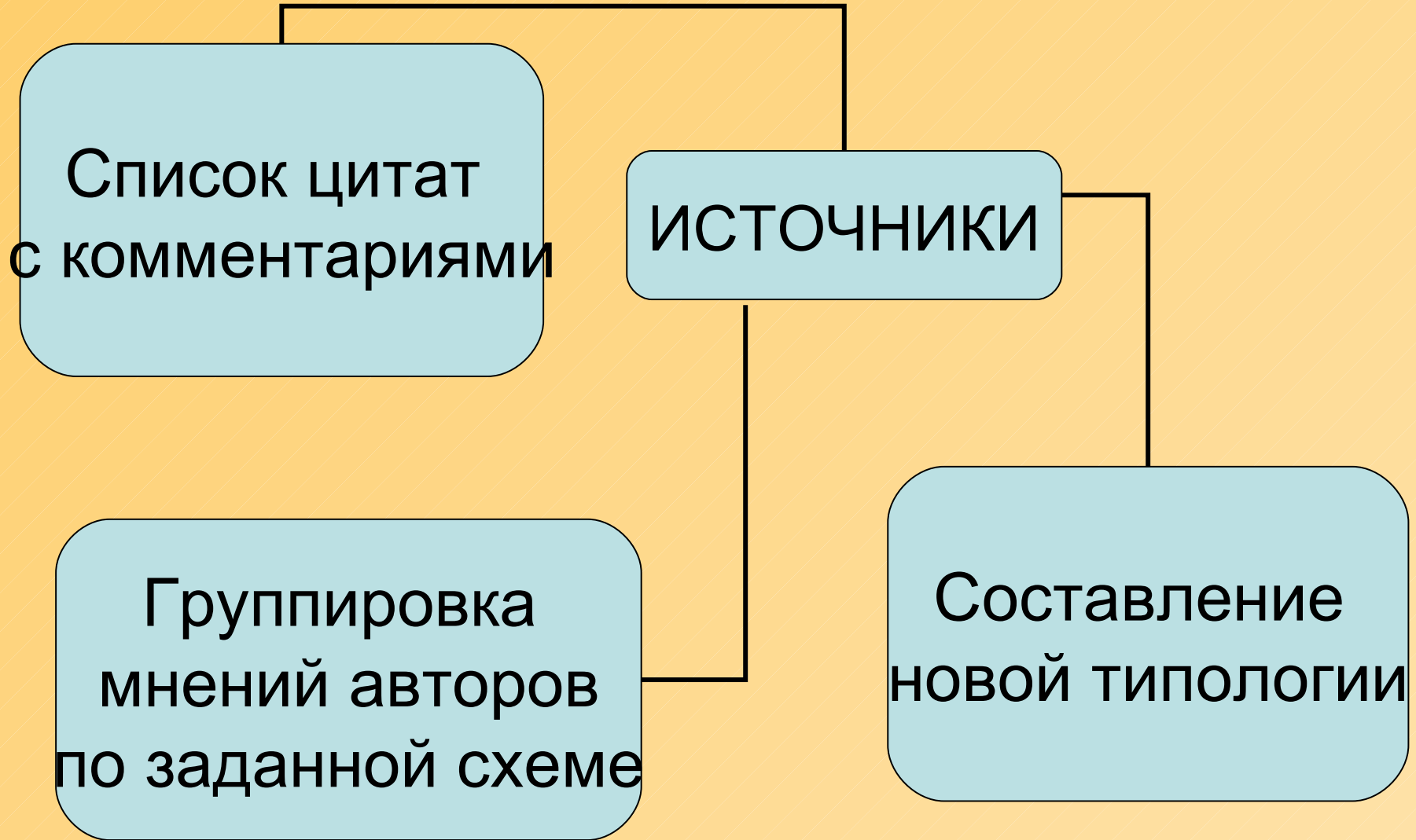


Группировка источников (обзор источников)

Способы работы с источниками



Схемы для группировки и анализа источников

Список цитат с комментариями

- сырой материал, конспект
- слабая, недоделанная статья

Внимание: корректное оформление ссылок

На один источник подряд не должно быть
более 2х ссылок

Группировка мнений авторов по заданной схеме

Хронология (исторический контекст – социальный, политический, культурный), сопоставление моделей / дискурсов (почему менялись акценты)

см. примеры статей в архиве на сайте:

- 1) IarsRomDisabNoPict «Коламбия Пикчерз» - о кинорепрезентациях инвалидов – раздел «Динамика кинообраза»
- 2) IarsHidCurRegion «Скрытый учебный план как традиция социологических исследований»
- 3) RomIarsАнтропологияПрофессий

Группировка мнений авторов по заданной схеме

Подбор источников под существующие
классификации теоретических
парадигм

См. примеры статей:

Professionalization Short «Три типа знаний
в социологии профессий»

Классификация теорий

Конфликт

Микро

Макро

Порядок

Классификация теорий

Конфликт

Экзистен-
циализм

Марксизм

Микро

Макро

Понимающая
социология

Функционализм

Порядок

Тематический обзор

- Аспекты, ракурсы выбранной проблемы – наиболее простой прием. Комментировать, вскрывая разные подходы к этим аспектам у разных авторов. Тем самым выходить на анализ тех ценностей, идеологий, которые продвигают авторы.
- Поиск различных идеологий в известных вам дискурсах (пример: медицинская и социальная модели инвалидности)
- Наиболее предпочтительный прием, который ожидается от студентов: классификация источников на группы в зависимости от содержащейся в них точки зрения, идеологии.

Примеры тематического обзора

См. статьи в подборке на сайте:

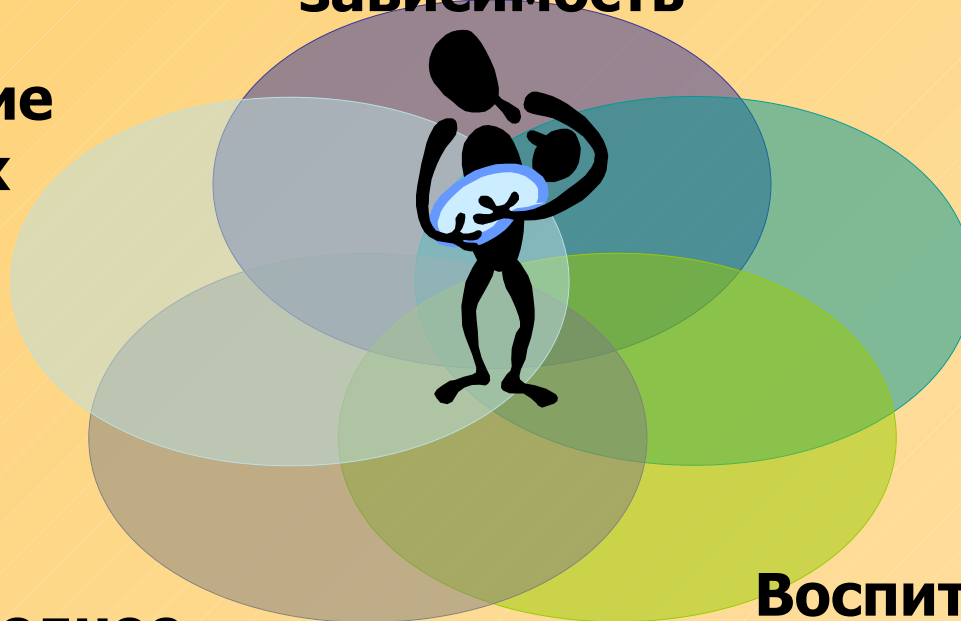
- 1) ЯрсКарпВоронаНЗ «Веселые, непонимающие и бессердечные»? О феномене Питера Пэна
- 2) IarsRomMirRossiiEpisode2 Отрывок из статьи «Клиенты или граждане? Социальная политика и социальное обслуживание одиноких матерей»
- 3) IarsRomLitSW «Гендер и этничность в учебниках по социальной работе и социальной политике»
- 4) GrigorIarsSPb ««Мы – часть природы». Социальная идентификация народных целителей» Раздел «Идентификация целителей в дискурсивном поле»

Дискурсивное поле (по статье об одиноких матерях)

**Благосостояние:
бедность,
зависимость**

**Многообразие
жизненных
стратегий**

**Права
человека**



**Выгодное
положение**

**Воспитание
детей:
патология**

Дискурсивное поле (статья о целителях)

Прочитайте заголовки статей и назовите группы дискурсов

«Старый казачий способ»

«Калмыцкий кумыс – в
лечебную практику»

«Из старинных лечебников»

«Доктор Грыгор – целитель
из Полесья»

«Таинство заговоров»

«В каждой семье должна
быть своя Джуна»

- «Исторический опыт фитотерапии»; «Лекарства и травы: союзники или противники?»
- «Некоторые аспекты лицензирования врачебной деятельности в области традиционной медицины»
- «Хирургия в китайской медицине»; «Лекарственные растения при бессоннице»

«Вершки и корешки для отравы»; «Врачи и шарлатаны»;
«Псевдоцелители»; «Медицинская наука и лженаука»;
«Шарлатаны всех времен и народов»

Псевдоцелители,
шарлатаны,
неучи

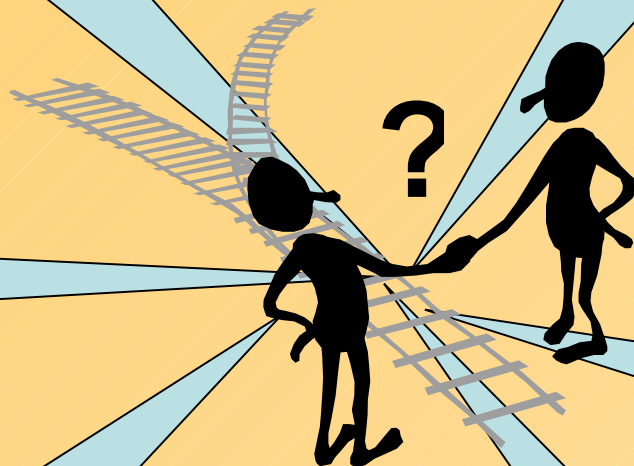
Фитотерапия,
мануальная
терапия

История
болезни

Добрые старые
народные
традиции,
корни

Статус,
потребление

Лицензирование



Тематическая группа	Инвалиды – получатели благ	Критика действий властей в отношении инвалидов	Инвалиды – самостоятельные акторы	Инвалиды – обуза для государства и общества	Всего по годам
1995	15	10	5	1	31
1996	5	6	4	-	15
1997	3	3	2	-	8
1998	6	2	2	-	10
1999	1	2	-	-	3
2000	1	-	-	-	1
2001	4	1	2	-	7
2002	4	2	5	1	12
2003	3	6	1	-	10
2004	4	2	-	1	7
Всего по темам	46	36	21	3	106

Пример дискурсивного анализа

Гендер и этничность в дискурсе учебной литературы по социальной работе

Выборка

- 42 учебных пособия
- 1999-2004
- Критерии:
 - Гриф УМО
 - Тираж
 - Специальность

Единицы анализа

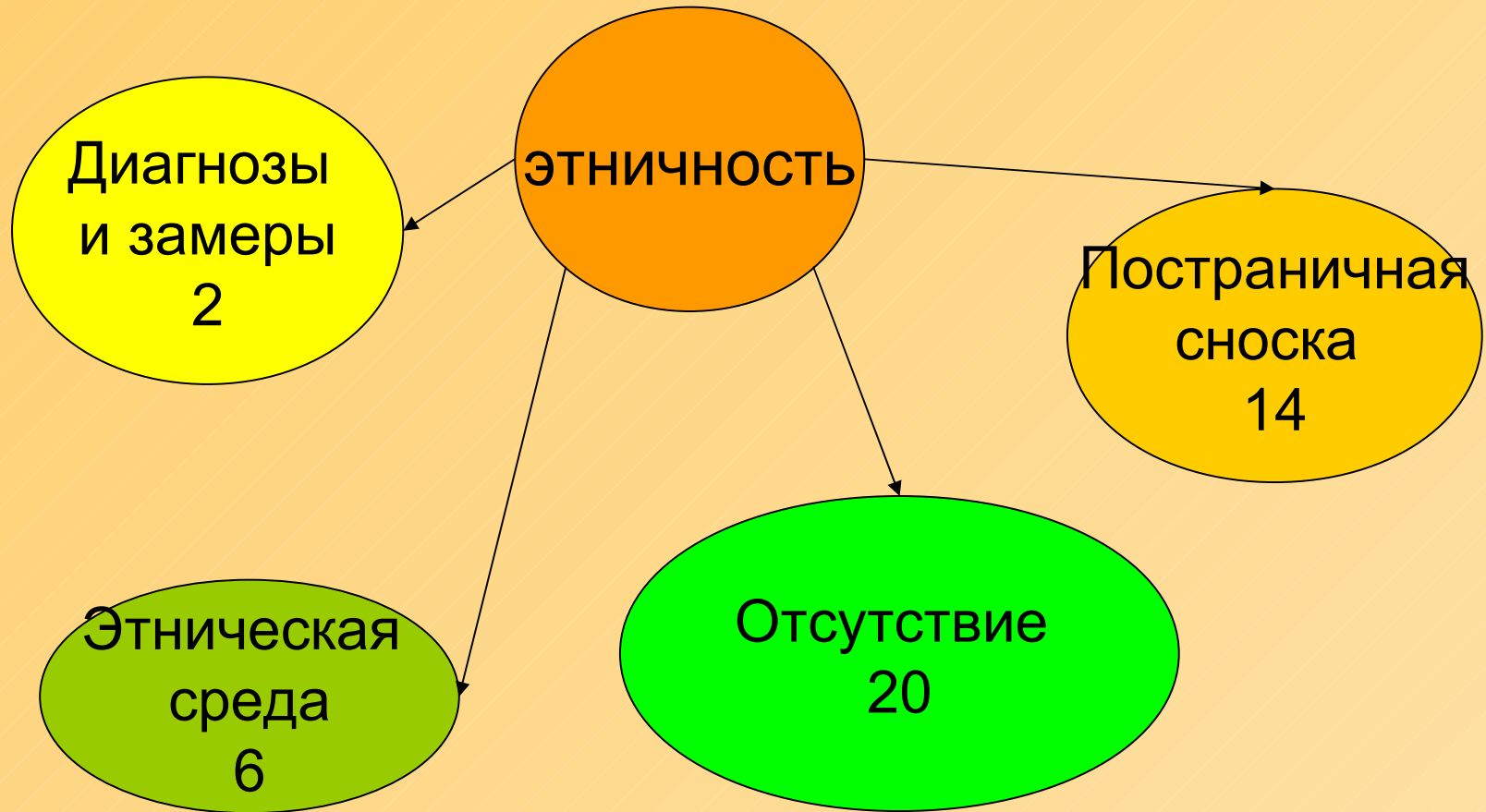
- гендерные и этнические персонажи
- направления социальной политики и формы социальной работы

Кластеры: гендер

Гендер

Концептуаль-
умолчание
Полная
Гендерная
признаки
Различия
95

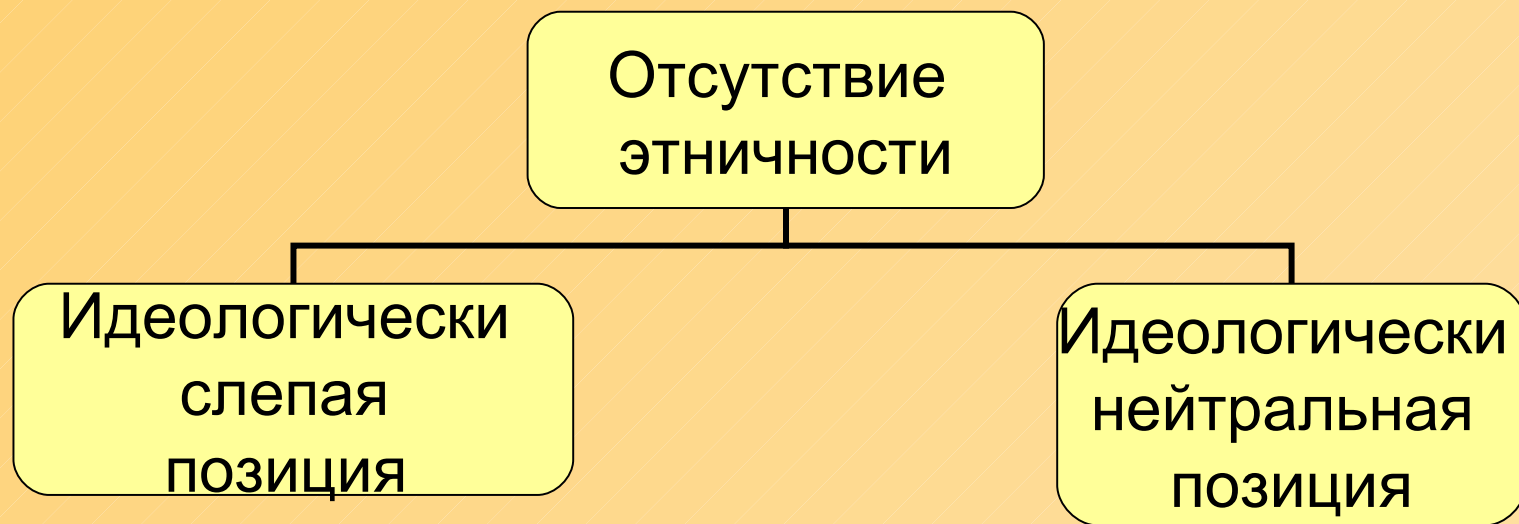
Кластеры: этничность



Отсутствие (N=20)

«Невидимые различия»

Нейтральная или слепая позиция?



Этничность в пограничной сноске, N=14

«Социально-культурные особенности населения той или иной территории... продуцируют специфические формы социальной поддержки»¹.

¹ В регионах с хорошо сохранившимися формами традиционного поведения распространена семейно-родовая поддержка детей и престарелых, отчего клиентами учреждений социального обслуживания являются в первую очередь представители нетитульного населения

Нормы УИК, профэтика и... роль христианства

- «Социальный работник обязан стремиться, чтобы все люди имели свободу выбора и доступа к необходимым им средствам и услугам»
- «Нормы УИК не устанавливают каких-либо ограничений для осужденных в зависимости от пола, расы, национальной принадлежности, религиозных и политических убеждений...»
- Роль христианской церкви в воспитательной работе с осужденными (24 с.)

Этнические россияне

«Одним из следствий многолетней работы по регулированию миграционных потоков является, в частности, изменение национального состава вынужденных мигрантов в сторону увеличения удельного веса этнических россиян»

Черносвитов Е.В. Социальная медицина, 2000

«Этническая среда» социальной работы (N=6)

Этнос – это несоциальное единение людей

Выделяют нации буржуазные, социалистические и нации переходного типа

Этническая среда социальной работы – национальные меньшинства, или социально-этнические меньшинства и группы, малочисленные народы

Взаимодействие с «этночувствительными клиентами»

Этническая чувствительность: контроль над ресурсами

- «претензии на социальную защиту»
- «жизненно важные потребности или стереотипы»?
- Мигранты: благо vs. зло
- Неустойчивость социальных связей, детская беспризорность, девиантное поведение, нужда, стресс и кризис, права, диагноз, помощь и контроль

Диагнозы и замеры этничности (N=2)

Межэтническим конфликтам всегда сопутствуют вынужденные мигранты. Они главный источник появления в обществе группы лиц, которых называют невротиками-этнофобами. ...

Они невольно разносят микробы национализма за пределы его первичных очагов

Платонов Ю.П. Основы этнической психологии, 2003

Дискурс этничности



Этнические персонажи

- Клиенты: интеграция возможна, но не гарантирована, возможный источник опасности
- принадлежность к культурной группе, типу семьи без внимания к другим параметрам статуса
- мы/они: «некоренные», «нерусские», «нетитульные», реальные vs. «культурно стереотипные» потребности

Группировка источников (обзор источников)

Вопросы?